

Sécurité Routière

COMMUNE DE RENNES

Bilan provisoire des accidents 2017

LES CHIFFRES

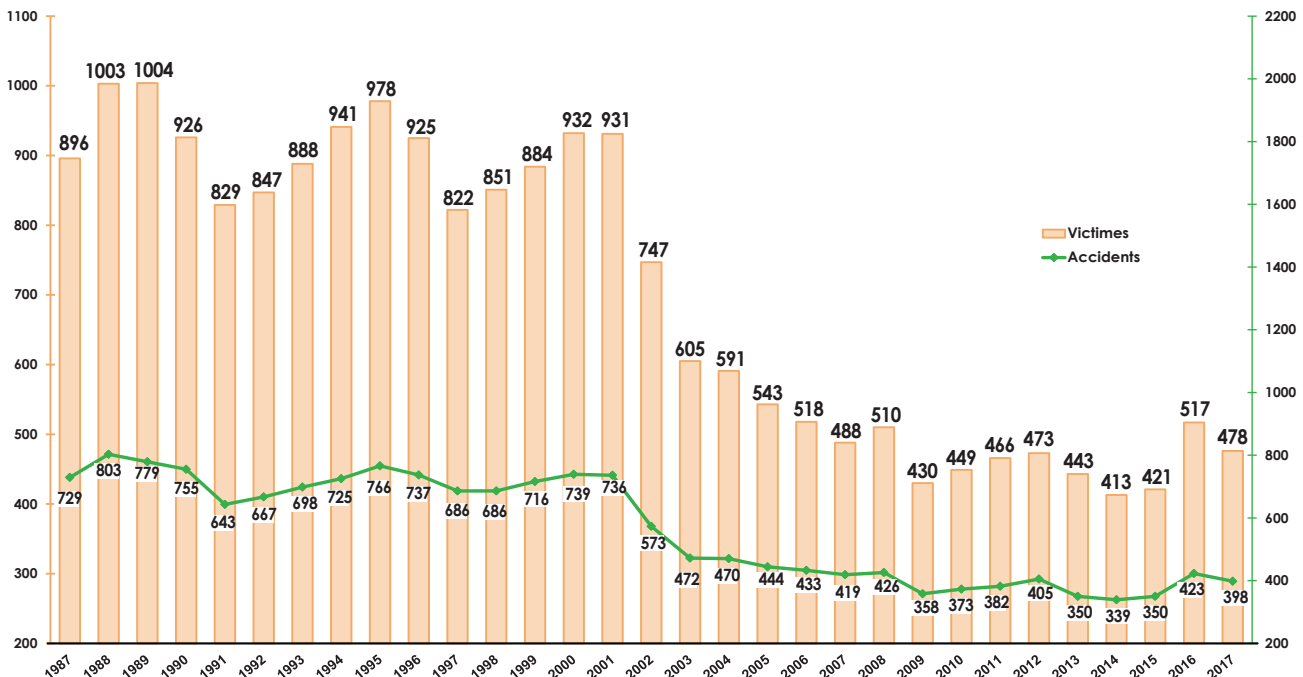
398 accidents corporels	➔	-6% (423 en 2016)
478 victimes (BNH+BH+T)	➔	-8% (517 en 2016)
410 blessés non hospitalisés	➔	-9% (448 en 2016)
64 blessés hospitalisés	➔	+5% (61 en 2016)
4 tués	➔	-4 (8 en 2016)

Les accidents à Rennes
représentent :

77% des accidents de
Rennes Métropole

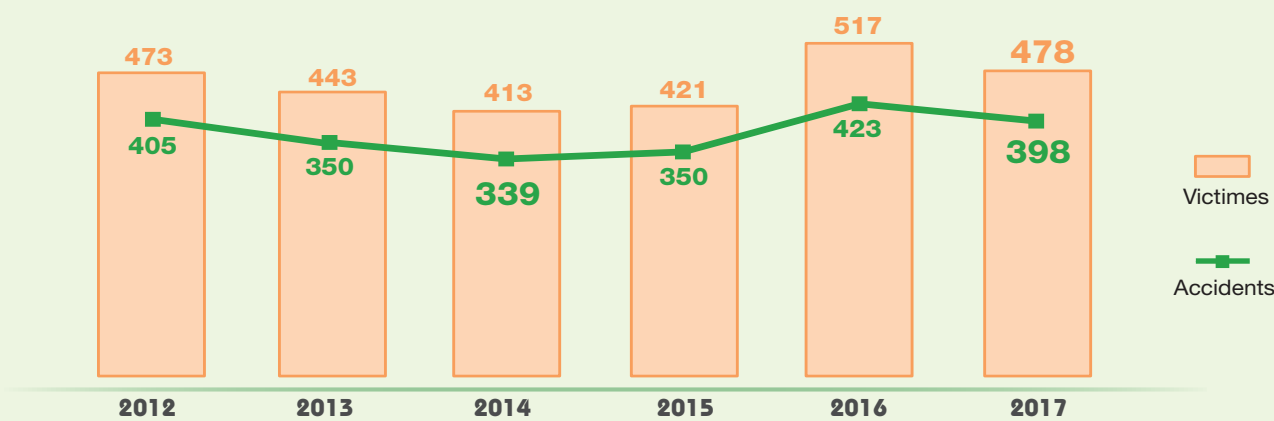
50% des accidents
d'Ille-et-Vilaine

L'ÉVOLUTION ACCIDENTS ET VICTIMES DE 1987 À 2017

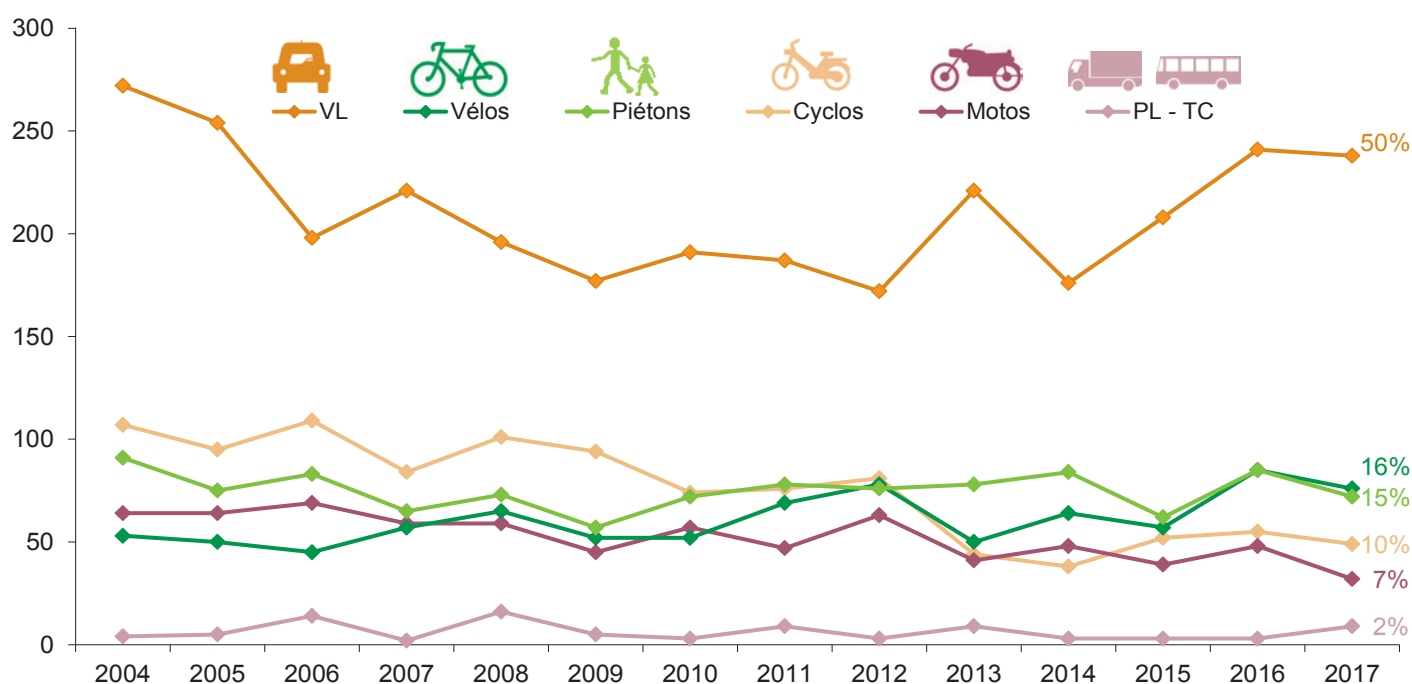


Chiffres provisoires au 4 janvier 2018, ils pourront varier de quelques unités mais représentent la tendance générale.
Source : Bulletin d'Analyse des Accidents Corporels de la Circulation (BAACC) 2017 - Police Nationale

L'ÉVOLUTION ACCIDENTS ET VICTIMES DE 2012 À 2017



L'ÉVOLUTION DES VICTIMES PAR CATÉGORIE



LES ACCIDENTS MORTELS

DATE (2017)	TUÉS	CONFLITS	LIEU	CAUSES PRÉSUMÉES
13 février	1 motard 125cm ³	Moto / PL	Porte d'Alma	Priorité
18 février	1 motard 500cm ³	Moto seule	Pont Schuman	Alcool / non port du casque
27 octobre	1 piéton	Piéton / PL	Centre commercial Longs Champs	Inattention
16 décembre	1 conducteur VL	VL seul	RN 136 entre Porte Maurepas et Maison Blanche	Alcool

LEXIQUE

➤ **Accident corporel de la circulation** : survient sur une voie ouverte à la circulation publique, provoque au moins une victime et implique au moins un véhicule.

➤ **Parmi les victimes, on distingue :**

- **les tués à trente jours** : victimes décédées sur le coup ou dans les trente jours qui suivent l'accident.
- **les blessés hospitalisés** : victimes admises comme patients dans un hôpital plus de 24 heures.
- **les blessés non hospitalisés** : victimes ayant fait l'objet de soins médicaux, non hospitalisées ou admises comme patients à l'hôpital moins de 24 heures.