

**Service de Presse**

Rennes, Ville et Métropole

Tél. 02 23 62 22 34

 [@Rennes\\_presse](https://twitter.com/Rennes_presse)

Jeudi 13 décembre 2018

Cadastre solaire In Sun We Trust

# Un outil fiable pour s'équiper de panneaux solaires

Depuis le mercredi 12 décembre 2018, Rennes Métropole, en partenariat avec In Sun We Trust, met à disposition des habitants de la métropole un cadastre solaire, sous la forme d'une plateforme internet gratuite - <https://rennes-metropole.insunwetrust.solar> - pour faciliter et inciter à l'installation de panneaux photovoltaïques.

## Un dispositif fiable

Les freins au développement du photovoltaïque sont multiples et peuvent empêcher les personnes intéressées par des projets d'énergie solaire à franchir le pas :

- difficultés d'ordre techniques et financières : il est complexe d'évaluer la rentabilité de l'installation ;
- difficultés commerciales : défiance vis à vis d'installateurs et crainte du démarchage abusif (le solaire est en 2018 la deuxième cause de signalement auprès de la Répression des fraudes) ;
- difficultés administratives : complexité des contrats d'achat, de la facturation, du raccordement à Enedis, de l'acquiescement de taxes, des relations avec les Architectes des bâtiments de France (ABF).

Le dispositif de cadastre solaire In Sun We Trust permet de palier à ces difficultés et propose d'accompagner les porteurs de projets d'énergie solaire en leur permettant :

- d'être mis en relation avec des installateurs locaux agréés Reconnus garants de l'environnement (RGE), et référencés par In Sun We Trust comme compétents et compétitifs ;
- d'accéder par chat, mail ou téléphone à des experts pour leur poser des questions en lien avec leur projet, notamment au sujet des démarches administratives nécessaires (périmètre ABF, demande raccordement Enedis) mais aussi sur les devis reçus.

Une plateforme pour estimer la faisabilité et la rentabilité énergétique et économique du projet

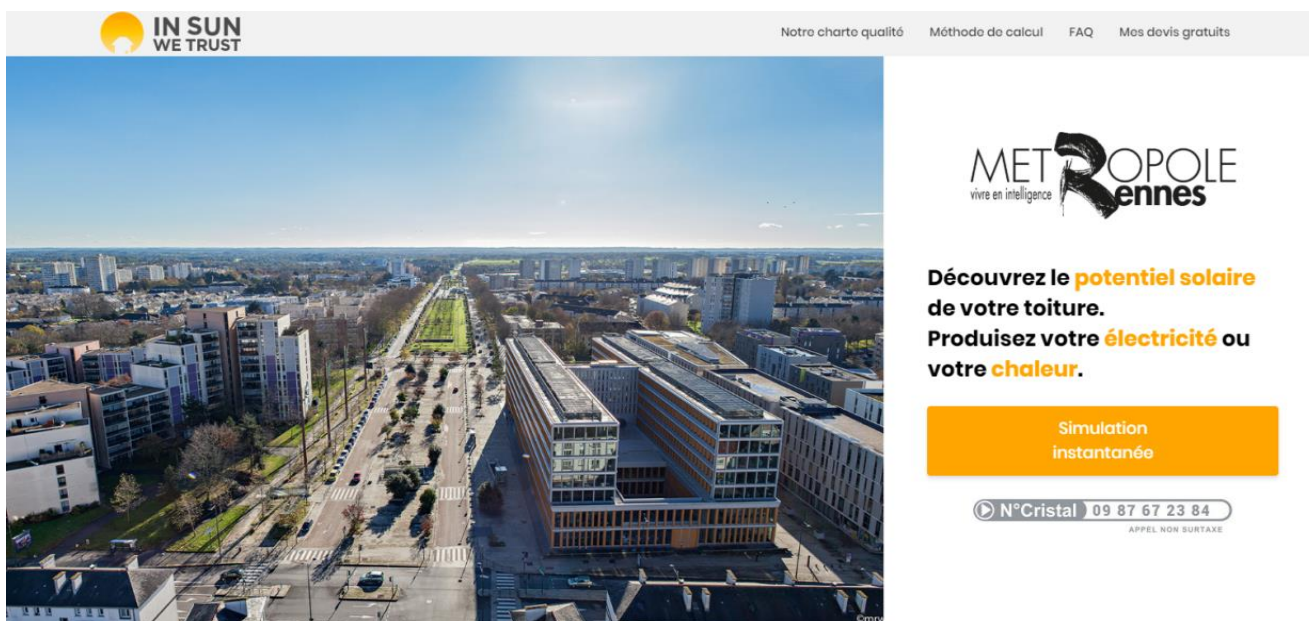
Grâce au simulateur de production solaire, accessible à tous via <https://rennes-metropole.insunwetrust.solar>, les futurs usagers peuvent mesurer le potentiel solaire de leur toiture et les économies de facture qu'elle pourrait générer. Ils bénéficient également, s'ils le souhaitent, d'un accompagnement personnalisé et gratuit par l'équipe d'In Sun We Trust.

### À qui le dispositif s'adresse-t-il ?

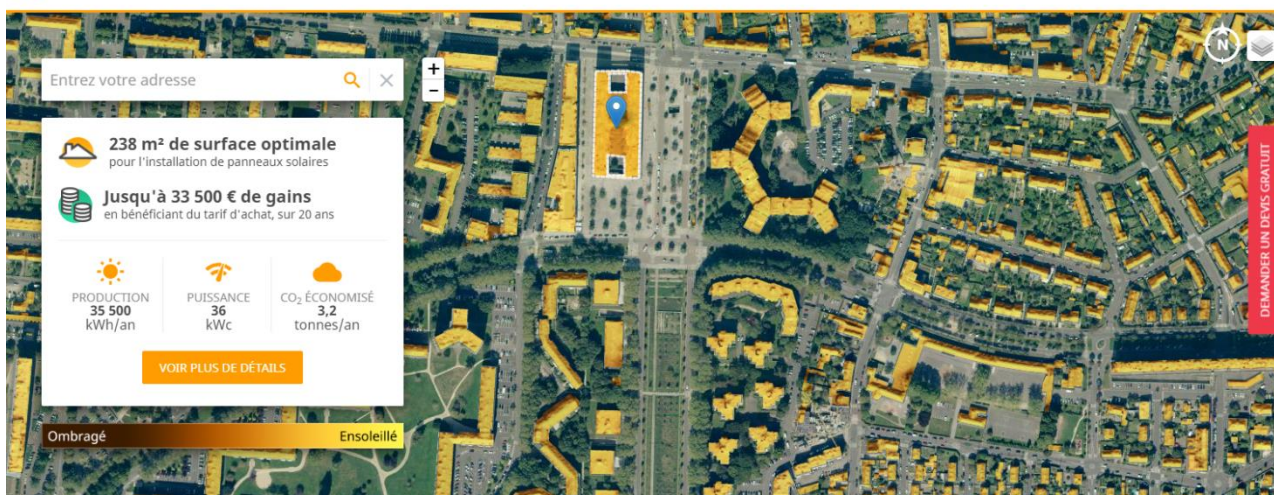
Le cadastre solaire proposé par In Sun We Trust **simule puis cartographie l'irradiation solaire (quantité d'énergie solaire) que reçoivent les surfaces de toitures**. Il est destiné à développer des projets d'installation de panneaux photovoltaïques d'initiative privée (entreprises, particuliers, agriculteurs, collectifs de citoyens), ou publique (maître d'ouvrages et propriétaires de patrimoines publics).

### Comment cela fonctionne-t-il ?

Pour les usagers, la plateforme offre la possibilité d'**accéder à des informations très concrètes de faisabilité technique et financière** puisqu'elle permet de connaître facilement le **potentiel des toitures pour le thermique et le photovoltaïque**. Le cadastre renseigne en particulier sur la surface exploitable, le coût ou encore la rentabilité d'une installation solaire sur une surface de panneaux photovoltaïques. L'utilisateur peut y faire varier différents paramètres : investissement, calcul des recettes en revente totale ou partielle, durée d'amortissement, simulation de prêt bancaire, aides financières mobilisables.



The image is a screenshot of a website. At the top left is the logo for 'IN SUN WE TRUST' with a sun icon. To the right of the logo are navigation links: 'Notre charte qualité', 'Méthode de calcul', 'FAQ', and 'Mes devis gratuits'. Below the navigation is a large aerial photograph of a city street with modern buildings. On the right side of the page, there is a logo for 'METROPOLE Rennes' with the tagline 'vivre en intelligence'. Below this logo is the text: 'Découvrez le **potentiel solaire** de votre toiture. Produisez votre **électricité** ou votre **chaleur**.' Below this text is a large orange button that says 'Simulation instantanée'. At the bottom right, there is a phone number 'N° Cristal 09 87 67 23 84' with the text 'APPEL NON SURTAXE' underneath it.



### Un accompagnement par In Sun We Trust tout au long de la démarche

Des conseillers solaires conçoivent avec les demandeurs un projet adapté à leurs besoins et les orientent vers des installateurs agréés et rigoureusement référencés. Ils accompagnent dans les démarches administratives d'urbanisme et de raccordement au réseau Enedis. Enfin, In Sun We Trust peut garantir financièrement la première année de production photovoltaïque, en partenariat avec un assureur.

Pour les installations supérieures à 100 kWc, qui sont soumises à un régime bien particulier d'appels d'offres, les résultats sont fournis par les conseillers In Sun We Trust sur simple demande depuis la plateforme internet.

### Rappel sur le Plan climat-air-énergie (PCAET)

Le [Plan climat-air-énergie territorial](#) fixe un cap clair se traduisant par 10 objectifs et 109 actions très concrètes à mener pour réduire les émissions de gaz à effet de serre et lutter contre le réchauffement climatique à l'horizon 2030. Rennes Métropole s'est fixée comme objectif de tripler la production d'énergie renouvelable à l'horizon 2030.