



# FIFA Fan Experience – RENNES

Dossier de presse





# Brigitte Henriques

Vice-Présidente de la FFF  
et du LÔC

La Coupe du Monde Féminine de la FIFA, France 2019 sera résolument innovante, sur et en dehors des terrains. Elle sera également familiale et populaire et souhaite offrir au grand public d'inoubliables moments festifs autour de la passion du ballon rond.

A cet effet, et pour la première fois dans l'histoire de la compétition, un village animations – une FIFA Fan Experience – sera mis en place dans chacune des 9 Villes Hôtes. Une véritable évolution dans la considération accordée au football féminin en général et à cet événement en particulier.

Ces villages animations permettent aux supporters et au grand public de vivre les compétitions au-delà des seuls moments de matches. C'est une opportunité exceptionnelle de promouvoir notre discipline mais aussi de faire en sorte que chacune et chacun s'approprie le Mondial non pas comme un événement uniquement sportif mais également comme une occasion rare de se réunir – supporters français et étrangers - autour de valeurs communes pour célébrer la joie d'être ensemble.





# La Coupe du Monde à Rennes

Du Samedi 8 au Samedi 29 juin 2019

- ▶ 7 matches au Roazhon Park
  - ❖ 28 600 places en configuration Coupe du Monde Féminine de la FIFA, France 2019
  
- ▶ Au moins 10 équipes différentes au Roazhon Park
  
- ▶ Les matches :
  - ❖ Allemagne – Chine – 8 juin – 15:00 – Match de groupe
  - ❖ Chili – Suède – 11 juin – 18:00 – Match de groupe
  - ❖ Japon – Ecosse – 14 juin – 15:00 – Match de groupe
  - ❖ Nigeria – France – 17 juin – 21:00 – Match de groupe
  - ❖ Thaïlande – Chili – 20 juin – 21:00 – Match de groupe
  - ❖ Huitième de finale – 25 juin – 21:00
  - ❖ Quart de finale – 28 juin – 21:00





# La FIFA Fan Experience

- ▶ Un parcours dédié à la Coupe du Monde Féminine de la FIFA, France 2019™ installé dans un lieu de vie et de passage
- ▶ Des animations mises en place par la ville de Rennes et les partenaires FIFA pour promouvoir la pratique et faire vivre la compétition en dehors du stade pendant un mois.
- ▶ Favoriser la montée d'une atmosphère "Coupe du Monde" à Rennes
  - ❖ Avec des moments de partage et de découverte autour des animations
  - ❖ En proposant des départs communs au stade (Fan Walks)
  - ❖ En réunissant en un lieu identifié les spectateurs locaux et les supporters étrangers





# Informations pratiques

## ▶ Où ?

- ✦ Mail François Mitterrand, Rennes



## ▶ Quand ?

- ✦ Les jours de matches à Rennes (8, 11, 14, 17, 20, 25 et 29 Juin) ainsi que les 15 et 22 Juin
- ✦ De 12h00 à 20h00 tous les jours sauf :
  - ⦿ De 10h00 à 19h00 le samedi 8 juin
  - ⦿ De 12h00 à 18h00 les 11 et 14 Juin



## ▶ Pour qui ?

- ✦ Accès libre et gratuit
- ✦ Ouvert à tous, petits et grands pourront profiter de l'ensemble des animations mises en place





# Le Parcours Animations de Rennes

- ▶ Foot-Bowling
- ▶ Foot-Fléchettes
- ▶ Tirs de Précision
- ▶ Babyfoot
- ▶ Virtual Room
- ▶ Expositions
- ▶ Stand Impact et Héritage
- ▶ Cécifoot
- ▶ Foot-Curling
- ▶ Initiations au tai-chi
- ▶ Concerts
- ▶ Et aussi... des navettes fluviales qui vous mèneront jusqu'au stade en jour de match !





# Le Parcours Animations de Rennes

## Les Activations Partenaires

Le Générateur  
d'Encouragements  
EDF



Enregistrez une vidéo  
d'encouragement pour l'équipe de  
votre choix

Orange



Station Photo aux couleurs de la  
Coupe du Monde : les fans  
repartent avec leur souvenir





# Fan Walk

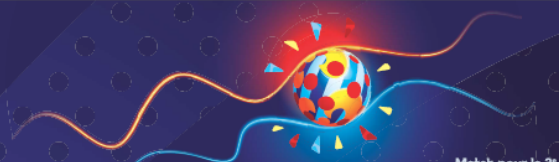
- ▶ Afin de pérenniser l'ambiance créée dans la FIFA Fan Experience avant un match et d'accompagner les supporters vers le stade, des Fan Walks seront organisées ponctuellement.
- ▶ Une Fan Walk est un cortège de supporters se déplaçant en groupe pour rallier le stade dans une ambiance festive et via un cheminement précis.
- ▶ Le programme des Fan Walks (à date) :
  - ❖ Fan Walk des supporters Suédois le 11 juin (Chine-Suède)
  - ❖ Fan Walk des supporters Français le 17 juin (Nigeria-France)
  - ❖ Fan Walk des Majorettes pour le match de quart de finale le 29 juin
- ▶ La Fan Walk partira du Mail jusqu'au Roazhon Park





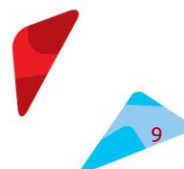
# CALENDRIER DES MATCHES

## COUPE DU MONDE FÉMININE DE LA FIFA, FRANCE 2019™



	Matches de groupes										Huitièmes de finale			Quarts de finale			Demi-finales			Match pour la 3 <sup>e</sup> place et finale																																															
	Vendredi 7 Juin	Samedi 8 Juin	Dimanche 9 Juin	Lundi 10 Juin	Mardi 11 Juin	Mercredi 12 Juin	Jeudi 13 Juin	Vendredi 14 Juin	Samedi 15 Juin	Dimanche 16 Juin	Lundi 17 Juin	Mardi 18 Juin	Mercredi 19 Juin	Jeudi 20 Juin	Vendredi 21 Juin	Samedi 22 Juin	Dimanche 23 Juin	Lundi 24 Juin	Mardi 25 Juin	Mercredi 26 Juin	Jeudi 27 Juin	Vendredi 28 Juin	Samedi 29 Juin	Dimanche 30 Juin	Lundi 1 <sup>er</sup> Juillet	Mardi 2 Juillet	Mercredi 3 Juillet	Jeudi 4 <sup>er</sup> Juillet	Vendredi 5 Juillet	Samedi 6 Juillet	Dimanche 7 Juillet																																				
<b>Valenciennes</b> Stade du Hainaut			05 1300 ARG v ITA			15 1800 ESP v CAN		25 1500 NZL v CHN				30 2100 ITA v BRA				39 1730 ITA v ESP								47 1500 W37 v W44																																											
<b>Le Havre</b> Stade Océane		04 1800 NGA v USA			10 1800 NZL v W39		19 2100 SWE v ARG				28 1800 ESP v CAN					40 2100 ITA v SWE					48 2100 W37 v W39																																														
<b>Reims</b> Stade Auguste-Delaune		02 2100 NGA v USA			11 2100 USA v THA		18 1800 JAM v ITA				24 2100 KOR v NOR						41 1800 ESP v FR																																																		
<b>Paris</b> Parc des Princes	21 2100 FRA v KOR		08 1800 ARG v JPN			16 2100 USA v CHN		23 1800 USA v CHI				30 2100 SCO v ARG					42 2100 ESP v ZE						44 2100 W40 v W41																																												
<b>Rennes</b> Roazhon Park	03 1500 CHN v SWE				12 1800 CHN v SWE		20 1500 ARG v SCO				25 2100 KOR v FRA							44 2100 ESP v FR						48 1500 KOR v W42																																											
<b>Lyon</b> Stade de Lyon																										49 2100 W43 v W46	50 2100 W47 v W46																																								
<b>Grenoble</b> Stade des Alpes		06 1530 FRA v JAM				14 1500 KOR v NOR		21 2100 NZL v SWE				29 2100 JAM v ARG					38 1730 ITA v SWE																																																		
<b>Nice</b> Stade de Nice		07 1800 SWE v SCO				13 2100 FRA v NOR				24 1800 SWE v THA			31 2100 JPN v ENG				37 2100 ITA v ZE																																																		
<b>Montpellier</b> Stade de la Mosson				09 2100 CAN v CHN			17 1800 AUS v BRA				27 1800 USA v CHN							43 1800 ITA v SWE																																																	
<b>JOURNÉE DE REPOS</b>																	<b>JOURNÉE DE REPOS</b>																	<b>JOURNÉES DE REPOS</b>																	<b>JOURNÉES DE REPOS</b>																

<b>Groupe A</b> France (FRA) République de Corée (KOR) Norvège (NOR) Nigeria (NGA)	<b>Groupe B</b> Allemagne (GER) RP Chine (CHN) Espagne (ESP) Afrique du Sud (RSA)	<b>Groupe C</b> Australie (AUS) Italie (ITA) Brésil (BRA) Jamaïque (JAM)	<b>Groupe D</b> Angleterre (ENG) Ecosse (SCO) Argentine (ARG) Japon (JPN)	<b>Groupe E</b> Canada (CAN) Cameroun (CMR) Nouvelle-Zélande (NZL) Pays-Bas (NED)	<b>Groupe F</b> USA (USA) Thaïlande (THA) Chili (CHI) Suède (SWE)
--	---	--	---	---	---





# Billetterie

- ▶ Des billets pour assister aux matches au Roazhon Park sont toujours disponibles à partir de 9€ sur le site de la FIFA : <https://tickets.fwwc19.fr/uk>
- ▶ A Rennes, le match suivant est d'ores-et-déjà à guichets fermés :
  - ❖ Nigeria – France – 17 juin – 21:00

COUPE DU MONDE FÉMININE DE LA FIFA, FRANCE 2019™

## TARIFS BILLETS À L'UNITÉ

GRAND PUBLIC

	Matches de groupe				Matches à élimination directe				
	CAT 1	CAT 2	CAT 3	CAT 4	CAT 1	CAT 2	CAT 3	CAT 4	
Match d'ouverture	49€	35€	24€	13€	Huitièmes de finale	49€	35€	24€	13€
Match classique	30€	22€	14€	9€	Quarts de finale	57€	40€	30€	15€
Top match	37€	27€	18€	9€	Demi-finales	66€	46€	35€	17€
Match de l'Équipe de France	45€	33€	21€	9€	Match pour la 3 <sup>ème</sup> place	45€	33€	21€	9€
					Finale	84€	59€	44€	23€

FRANCE 2019



# CONTACTS PRESSE

Comité d'Organisation : [cregradj@loc2019.fr](mailto:cregradj@loc2019.fr)

Ville de Rennes :  
[a.blanchet@rennesmetropole.fr](mailto:a.blanchet@rennesmetropole.fr)

FIFA : [media@fifa.org](mailto:media@fifa.org)